



鶴見区 < 豊岡地区 >

友愛 (居場所・たまり場マップ)

豊岡のまちは山あり、谷あり、川あり、様々な地形的特徴をあわせつつユニークな地域、地区によって違いがあるが、地区全体で考えると20~30代の流入が多く、高齢化率はそれほど高くありません。豊岡地区は、7つの自治会町内会があり、それぞれの町で防犯パトロールやもちつき大会、お祭り、神社の祭礼など活発な活動が行われています。



豊岡地区老人クラブ一覧	
豊二鶴齢会	
豊三会	
佃野白寿会	
諏訪坂寿会	
豊寿会	
ときわ会	

鶴見区老人クラブ連合会 505-5581

1 2 豊岡もみじの会

第1 土曜日 13時~15時
第3 金曜日 10時~11時

歌唱・お茶のみ 体操など
体操教室 300円/回

主催：豊岡第三町内会 (元気づくりステーション事業)
場所：豊岡第二・三会館
住所：豊岡町28-18

3 コミュニティサロン「鶴見ふれあい館」

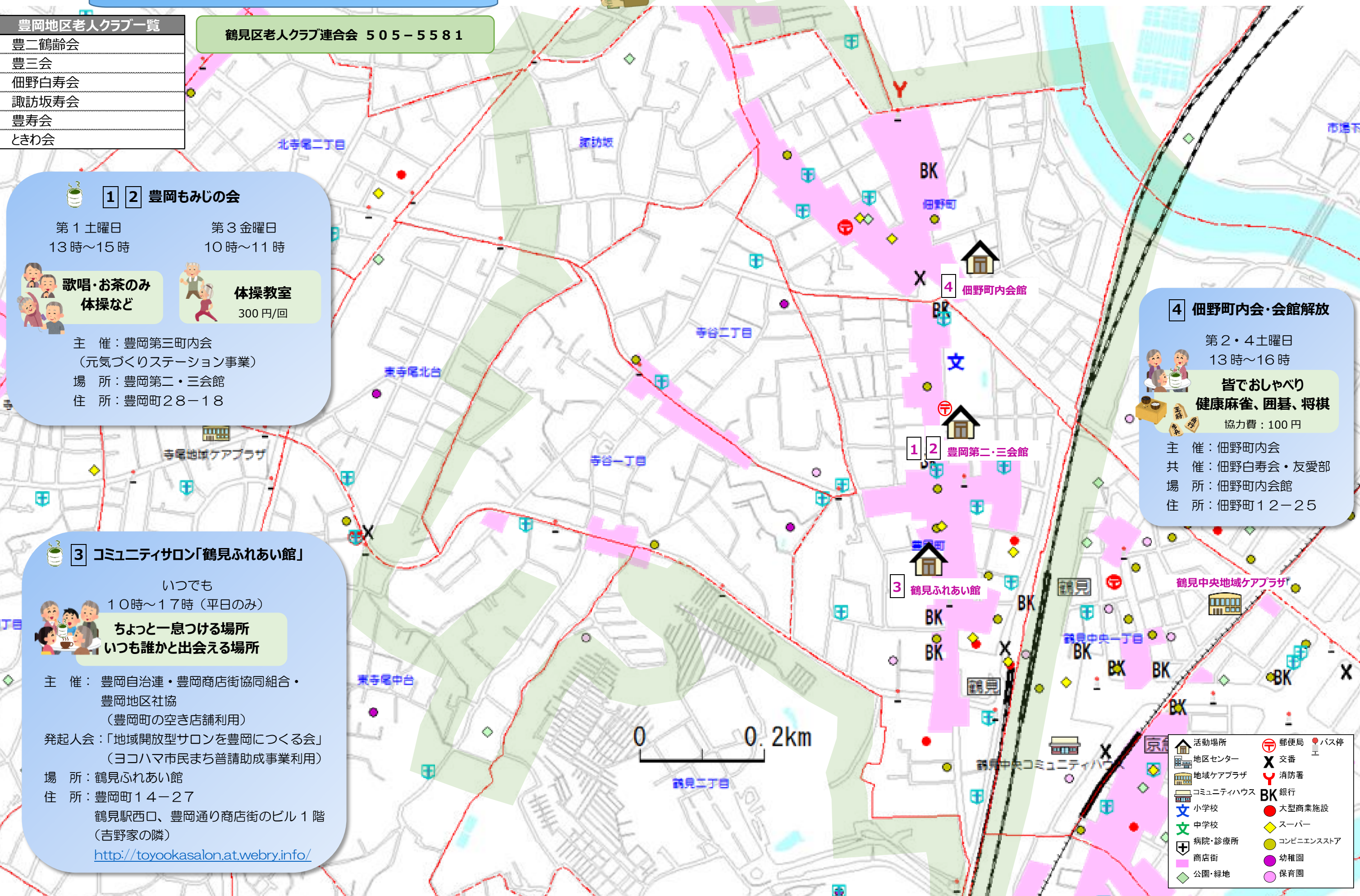
いつでも 10時~17時 (平日のみ)
ちょっと一息つける場所 いつも誰かと出会える場所

主催：豊岡自治連・豊岡商店街協同組合・豊岡地区社協 (豊岡町の空き店舗利用)
発起人会：「地域開放型サロンを豊岡につくる会」 (ヨコハマ市民まち普請助成事業利用)
場所：鶴見ふれあい館
住所：豊岡町14-27 鶴見駅西口、豊岡通り商店街のビル1階 (吉野家の隣)
<http://toyookasalon.at.webry.info/>

4 佃野町内会・会館解放

第2・4 土曜日 13時~16時
皆でおしゃべり 健康麻雀、囲碁、将棋 協力費：100円

主催：佃野町内会
共催：佃野白寿会・友愛部
場所：佃野町内会館
住所：佃野町12-25



	活動場所		郵便局		バス停
	地区センター		X 交番		消防署
	地域ケアプラザ		BK 銀行		大型商業施設
	コミュニティハウス		スーパー		コンビニエンスストア
	小学校		幼稚園		保育園
	中学校		公園・緑地		
	病院・診療所				
	商店街				